

# Bestimmungshilfe Kleiner Beutenkäfer – *Aethina tumida*

## Aide à la détermination du petit coléoptère de la ruche

## Guida all'identificazione del piccolo coleottero dell'alveare

### Eigelege / Ponte d'oeufs / Covata

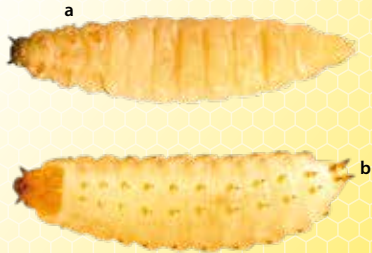
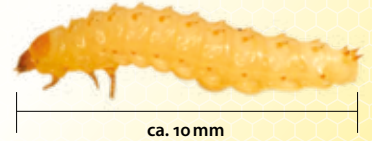
Grösse / Taille / Dimensione 1.5 × 0.25 mm



### Wanderlarve / Larve migrante / Larva migrante

Grösse / Taille / Dimensione ~ 10 mm

- a 6 Beine, bis 10 mm lang  
6 pattes, jusqu'à 10 mm de long  
6 zampe, fino a 10 mm di lunghezza
- b 2 Reihen Stachelborsten auf dem Rücken  
2 rangées d'épines sur le dos  
2 file di spine sul dorso

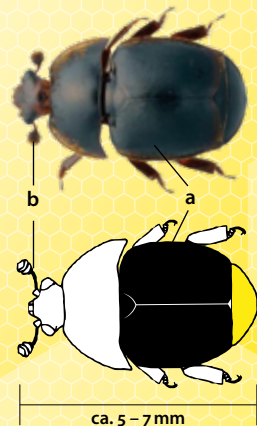


### Erwachsener Käfer / coléoptère adulte / coleottero adulto

Länge / longueur / lunghezza 5 – 7 mm

Breite / largeur / larghezza 2.5 – 3.5 mm

- a Länge der Deckflügel, kürzer als Hinterleib  
Longueur des élytres, plus courte que l'abdomen  
Lunghezza delle elitre, più corte dell'addome
- b Fühler in Keulenform  
antennes en forme de massue  
antenna a clava



# Anwendung der Diagnose-Falle

## Utilisation du piège diagnostique

### Applicazione delle strisce diagnostiche



Diagnose-Falle wird durch das Flugloch auf den sauberen, von Gemüll und Propolis befreiten, Beutenboden geschoben. Offene Böden müssen mit Varroa-Schieber geschlossen werden. Nach 48 Stunden wird die Falle schnell aus der Beute gezogen und sofort im Ausschlagbeutel ausgeklopft. Gefangene Käfer im Tiefkühlschrank mehr als 10 Stunden abtöten. Jeder Verdachtsfall ist dem Bieneninspektor umgehend zu melden.

Introduire le piège diagnostique par le trou d'envol pour la détection précoce. S'assurer que le fond de ruche soit propre, exempt de déchet et de propolis. Remettre le tiroir du fond Varroa lorsque le piège est en place. Après 48 heures retirer le piège pour le glisser immédiatement dans le sachet. Tapoter ensuite le piège pour faire tomber les coléoptères. Tuer les coléoptères capturés en plaçant le sachet bien fermé dans le congélateur pour au moins 10 heures. Annoncer sans délai les cas suspects à l'inspecteur des ruchers.

Le strisce diagnostiche vengono introdotte nell'arnia attraverso il foro di volo. Assicurarsi che il fondo delle arnie sia pulito, esente da resti e propoli. I fondi aperti delle arnie devono essere chiusi con l'apposito cassetto anti-varroa. Dopo 48 ore si possono prelevare rapidamente la striscia e altrettanto rapidamente chiuderla in una busta di plastica sigillata, per poterla scuotere energicamente così da fare cadere i coleotteri nella busta di plastica stessa. Mettere i coleotteri per almeno 10 ore nel congelatore al fine di ucciderli. Ogni caso sospetto deve essere immediatamente segnalato all'Ispezzore degli apiari.